

329 700 €

66 m²

4 pièces

Sceaux



Type d'appartement	T3/4
Surface	66.06 m ²
Surface au sol	67 m ²
Pièces	4
Chambres	2
Salle de bains	1
WC	1 Indépendant
Étage	4
Epoque, année	1960
État général	En bon état
Cuisine	Aménagée, Indépendante
Ameublement	Non meublé
Vue	Dégagée
Exposition	Sud
Stationnement ext.	1
Cave	Oui
Taxe foncière	1 080 €/an
Charges	242 € /mois

Référence VA2210, Mandat N°893 Vous recherchez un appartement à Sceaux dans une résidence familiale avec 2 chambres et une superbe vue sans vis à vis !

Local Agent vous propose ce bien de 66 m² au 4^{ème} étage et dernier étage (sans ascenseur) dans une résidence arborée et ludique (jardin d'enfants avec tobogan, balançoire, table de ping-pong..) proche du RER Sceaux et des écoles du groupe scolaire des Clos St Marcel - Sectorisé Lycée Marie Curie.

Cet appartement en bon état de 3/4 pièces offre une entrée, un double séjour lumineux avec balcon (possibilité 3eme petite chambre) et sans vis à vis, cuisine séparée avec fenêtre, 2 chambres , une salle de bains , wc séparé. Parquet et rangements.

Vous disposerez aussi d'une cave et d'un emplacement libre pour votre voiture dans la résidence.

Si vous recherchez un appartement familial, lumineux avec un balcon et au dernier étage , nous vous invitons à le visiter.

Proximité du RER Sceaux (450m), des commerces de la rue Houdan (500m ou 6mn) ou Lycée Marie Curie (650m).

Local Agent est une Agence locale et digitale à Sceaux qui propose une communication Premium et une commission de 2.0 %

Pour visiter ce bien: Contactez David Wizo ou Séveine Sebaone | Local Agent Sceaux

Prix de ce bien: 329.700 € dont honoraires à la charge de l'acquéreur. Prix du bien hors honoraires: 320.000€.

Honoraires inclus de 3.03% TTC à la charge de l'acquéreur.
Prix hors honoraires 320 000 €. Dans une copropriété de 200 lots. Quote-part moyenne du budget prévisionnel 2 900 €/an.
Aucune procédure n'est en cours. Classe énergie E, Classe climat D. Montant moyen estimé des dépenses annuelles d'énergie pour un usage standard, établi à partir des prix de l'énergie de l'année 2021 : entre 1130.00 et 1580.00 €. Nos honoraires : <https://files.netty.immo/file/lap/honoraires>

Les points forts :

- Dernier étage avec vue
- Balcon plein Sud
- 2/3 chambres
- Résidence Familiale



LOCAL AGENT PROPERTIES

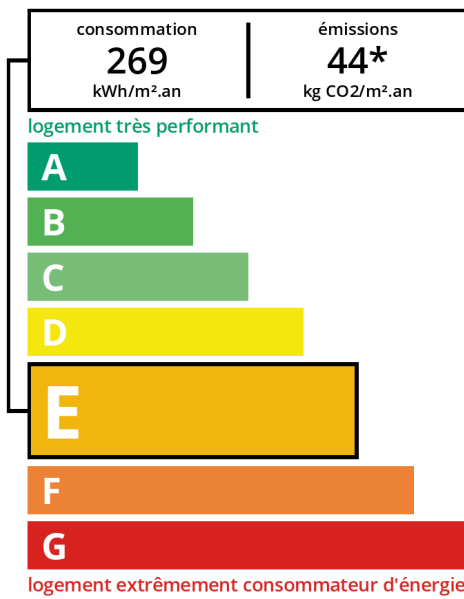
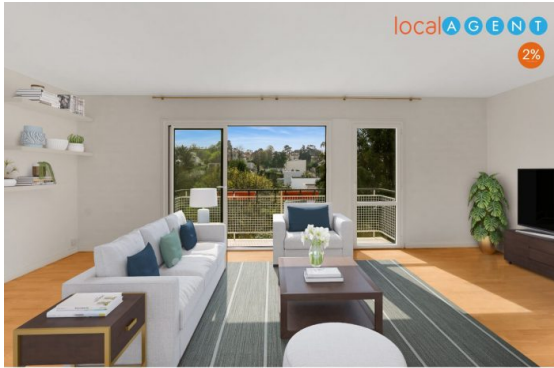
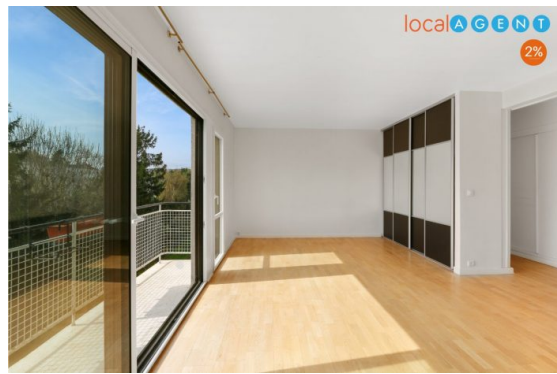
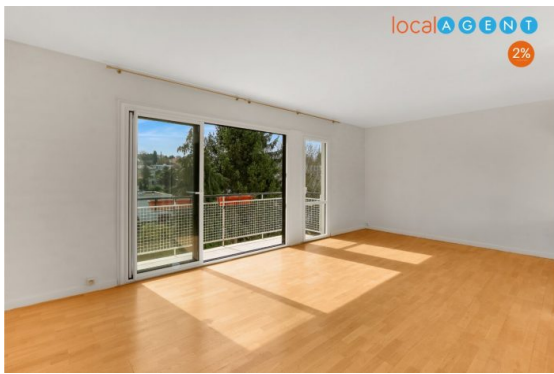
131 rue Houdan
92330 Sceaux
06 05 99 74 81



David WIZO

contact@local-agent.fr

06 05 99 74 81



*** Dont émissions de gaz à effet de serre**

